



PUBLIC VIDEO ROADSIDE

Stand: März 2024



Medienproduktion · Digital · Kampagnenmedien

01 Dateiformat

Dauer: 10 Sekunden
Auflösung: siehe nächste Seite; den gebuchten Werbeträger entnehmen Sie der Auftragsbestätigung.
Videodatei: .mp4, 25 fps (progressive), keine Tonspur, Bitrate **mind. 30 Mbit/s**
Standbild: .jpg, Farbprofil: sRGB, falls vom Programm gefordert: 72 dpi.

02 Inhalt

Motivinhalte müssen den Jugendschutzrichtlinien (FSK 0) entsprechen.
Motivinhalte müssen frei von politischen und religiösen Meinungsäußerungen sein.
Wir behalten uns das Recht vor, Motive abzulehnen, die keinen direkten Bezug zum Auftraggeber bzw. dessen Produkten haben oder nicht den Vorgaben entsprechen.
Wenn das Werbemittel nicht den aufgeführten Spezifikationen entspricht, können von der Ströer Media Creation geringfügige Anpassungen vorgenommen werden.

03 Motivaussteuerung

Setzen Sie verschiedene Motivvarianten in Ihrer Buchung ganz individuell ein, zum Beispiel:

- an verschiedenen Standorten
- über verschiedene Tageszeiten, Zeiträumen oder Wochentagen
- für unterschiedliche Zielgruppen

04 Motivhandling

Handlingkosten pro Motiv und Medium: **300 €**

Alle Preise verstehen sich zzgl. gesetzlicher MwSt.

Bitte liefern Sie uns **10 Werktagen vor Schaltungsbeginn** Ihre Motive inklusive gewünschter Motivaussteuerung.



PUBLIC VIDEO

ROADSIDE

Stand: März 2024

Medienproduktion · Digital · Kampagnenmedien

05 Werbeträger

Stadt	Auflösung in Pixel	Mindest-schriftgröße	Gestaltungshinweis
Düsseldorf, Hamburg	576 × 408	30 Pixel (Rechtstext exakt 7 Pixel)	Animation, Cinemagramm und Standbild möglich
Cottbus, Bremen, Dortmund, Duisburg, Emmerich am Rhein, Erfurt, Erlangen, Essen, Gelsenkirchen, Greifswald, Halle (Saale), Herne, Kleve, Krefeld, Leipzig, Mainz, Mönchengladbach, Neubrandenburg, Oberhausen, Offenbach, Oyten, Paderborn, Remscheid, Remseck am Neckar, Rheine, Reutlingen, Siegen, Steinbach (Taunus), Wesel, Wiesbaden, Wuppertal	672 × 432		Cinemagramm und Standbild möglich
Bielefeld, Bonn, Braunschweig, Chemnitz, Datteln, Emsdetten, Hagen, Karlsruhe, Kassel, Kirchheim, Magdeburg, Neu-Ulm, Pforzheim, Recklinghausen, Schwerin, Tübingen, Ulm, Wetzlar, Wolfsburg	576 × 408		nur Standbild
Berlin, Bochum, Kiel, Landshut, Stuttgart	672 × 432 und 576 × 408		
Dresden, Heidelberg, Nürnberg	672 × 432		
Fürth, Ingolstadt, Jena, Köln, Mannheim, Marl, Neuss, Osnabrück, Solingen	576 × 408		
Hannover, München	672 × 432 und 576 × 408		



PUBLIC VIDEO ROADSIDE

Stand: März 2024



Animation:
Logo wird durch Effekt betont
Limoflasche fällt ins Bild



Cinemagramm:
Zitronen und Kräuter
bewegen sich sacht

Besonderheit der Outdoor-Werbeträger

In vielen Städten (siehe 05 Werbeträger) dürfen auf Outdooranlagen Motive mit einem **Cinemagramm** versehen werden. In einigen Städten ist sogar eine **Animation** erlaubt. Im Gegensatz zu den oft vollflächigen Animationen sind Cinemagramme lebende Bilder, in denen sich nur ausgewählte Bereiche bewegen: Eine Kombination aus Standbild und Videoelementen. Die bewegten Details innerhalb des Bildes werden betont und machen das Bild zum unvergesslichen Highlight. Schöpfen Sie die Gestaltungsmöglichkeiten aus!

Für **Public Video Roadside** gilt eine verbindliche **Mindestschrifthöhe von 30 Pixel**.

Abbildungen, die mit Lichtzeichenanlagen (z.B. Ampel) oder Verkehrszeichen verwechselt werden können, sind nicht zulässig. Bitte beachten Sie zusätzlich, dass in Köln Ampelfarben (Signalrot/Orange/Grün) nicht großflächig verwendet werden dürfen.

Gestaltungsmöglichkeiten auf Outdoor-Werbeträgern

Animation	<ul style="list-style-type: none">• max. 2 vollflächige weiche Überblendungen• Highlight-Effekt bei Text und Bildelementen• Ein- und Überblenden von Layoutelementen
Cinemagramm	<ul style="list-style-type: none">• Nur langsame und dezente Bewegungen• Nur Bewegung in einem kleinen Bildausschnitt• Kein Ein- & Überblenden von Text & Layoutelementen
Standbild	<ul style="list-style-type: none">• Keine Bewegung



PUBLIC VIDEO ROADSIDE

Stand: März 2024

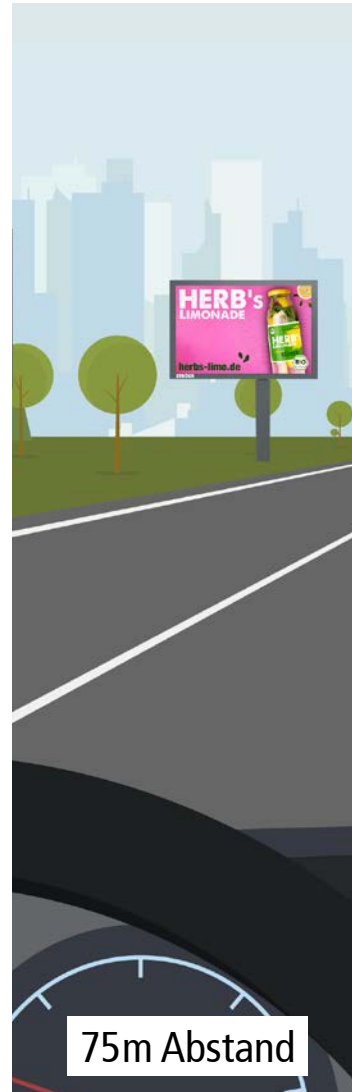
So erzielen Sie eine optimale Sichtbarkeit

Texte mit der vorgegebenen **Mindestschriftgröße von 30 Pixel** sind aus 50 m Entfernung lesbar.

Mit einer Schriftgröße von ca. 50 Pixel wirkt Ihre Botschaft bereits aus einer Entfernung von 75 m!

Die Schrifthöhen werden von der Grundlinie aus gemessen, bis zur Höhe des höchsten Buchstabens. Achtung: Die gemessene Schriftgröße entspricht oft nicht der von Programm angegebenen Schriftgröße.

30 px **Übergröße**





FULL SERVICE

STRÖER MEDIA CREATION

Stand: März 2024



Wir bieten Ihnen die ganze Palette hochwertiger Werbemittelgestaltungen und -produktionen: Die Anpassung Ihrer vorhandenen Werbemittel für unsere digitalen und analogen Medien, eine professionelle Umsetzung und Gestaltung Ihrer eigenen Ideen und unser Full-Service-Angebot von der Idee bis zur finalen Gestaltung.

ADAPTION

Sie haben die geeigneten Vorlagen? Wir übernehmen die **Anpassung Ihres Werbemittels** an die jeweils gebuchten Ströer-Medien.

Preis pro Motiv

500 €

Anpassung an mehrere Medien und Formate möglich: je 150 €

KREATION

Sie haben eine **Idee und passendes Material** (Foto, Video, Grafik etc.)? Wir übernehmen Kreation und Produktion Ihres digitalen oder analogen Werbemittels.

Preis pro Motiv

800 €

Anpassung an mehrere Medien und Formate möglich: je 240 €

KONZEPTION

Wenn Sie noch mehr Ideen wünschen und ganz besondere Konzepte erwarten, stellen wir Ihnen gerne auch Ihr individuelles Angebot zusammen.

Preis pro Motiv

Preis auf Anfrage

Anpassung an mehrere Medien und Formate möglich.

Gerne unterbreiten wir Ihnen auch ein individuelles Angebot mit unseren speziellen Leistungen aus den **Bereichen Foto, Video und 3D**.



ANLIEFERUNG & BERATUNG

CREATIVE PROJECT MANAGEMENT

Sie haben Fragen zur Anlieferung oder möchten uns mit einer Kreation beauftragen? Sie erreichen uns telefonisch unter **+49 89. 41 41 77-271**.
Gerne helfen wir Ihnen weiter!



Timo Buchberger
Creative Project Manager



Sophie Lehner
Creative Project Managerin



Florian Sold
Creative Project Manager

Anlieferung

Anlieferung von fertigen Werbemitteln produktion@stroeer.de

Bitte liefern Sie uns **10 Werkstage vor Schaltungsbeginn** Ihre Motive inklusive gewünschter Motivaussteuerung.

Kreation

Schicken Sie uns Ihre Kurationsanfrage an produktion.kreation@stroeer.de

Bitte schicken Sie uns das Briefing und die erforderlichen Daten wie Logo etc. mindestens **15 Werkstage vor Schaltungsbeginn** inklusive gewünschter Motivaussteuerung.