

# City Star plus

## Medienproduktion

<b>Papierformat</b>	18/1-Bogen Plakate mit einer Motivgröße von B 3.560 mm x H 2.520 mm
<b>Sichtformat</b>	B 3.416 mm x H 2.442 mm wesentliche Elemente nicht bis an den äußersten Rand drucken
<b>Druck</b>	Offsetdruckverfahren (4-teilig), 4/4-farbig Digitaldruck (1-teilig), 4/0 bis 4/4-farbig Plakate für die Nassklebung <b>nicht verwendbar</b> Aufkleber <b>nicht verwendbar</b>
<b>Papierqualität</b>	150 g/m <sup>2</sup> 2-seitig gestrichenes Offsetpapier Papierlaufrichtung horizontal
<b>Anlieferung</b>	konfektioniert: mind. 6 Arbeitstage (Mo.-Fr.) vor Aushangbeginn (Vorplakatierungstag) unkonfektioniert*: 4-teilig, mind. 10 Arbeitstage (Mo.-Fr.) vor Aushangbeginn (Vorplakatierungstag) Plakate in 1er- oder 2er-Teilung werden nicht angenommen

Lieferschein mit folgenden Angaben beifügen:

1. Anschrift, Telefon- und Faxnummer der Druckerei
2. Name des Sachbearbeiters in der Druckerei
3. Werbungtreibender / Direktkunde mit Agentur
4. Plakatmotiv (Marke, Produkt, und Sujet)
5. Plakatierungstermin (Woche)
6. Format und Stückzahl
7. Kleinandruck

\*Die entstehenden Fremdkosten werden unserem Auftraggeber in Rechnung gestellt  
Stand: April 2024

# City Star plus

## Medienproduktion

- Konfektionierung**    zertifizierte Druckerei beauftragen
1. Laminieren (Plastifizieren) der Bogenteile-Rückseite
  2. Bogenteile zu einem Plakat zusammenkleben
  3. Plakat mit umlaufender Tesabandumrandung
  4. Plakat oben und unten mit Clipbändern versehen
  5. Beromarken entsprechend der Konfektionierungsanweisung anbringen

### Plakatreserve

konfektioniert	1 bis 20	Plakate pro Motiv	20% Ersatz je Versandadresse
	21 bis 99	Plakate pro Motiv	10% Ersatz je Versandadresse
	100 bis 499	Plakate pro Motiv	7,5% Ersatz je Versandadresse
	ab 500	Plakate pro Motiv	2,5% Ersatz je Versandadresse
unkonfektioniert	1 bis 20	Plakate pro Motiv	20% Ersatz je Versandadresse
	21 bis 99	Plakate pro Motiv	10% Ersatz je Versandadresse
	100 bis 499	Plakate pro Motiv	7,5% Ersatz je Versandadresse
	ab 500	Plakate pro Motiv	5% Ersatz je Versandadresse

# City Star plus

## Medienproduktion

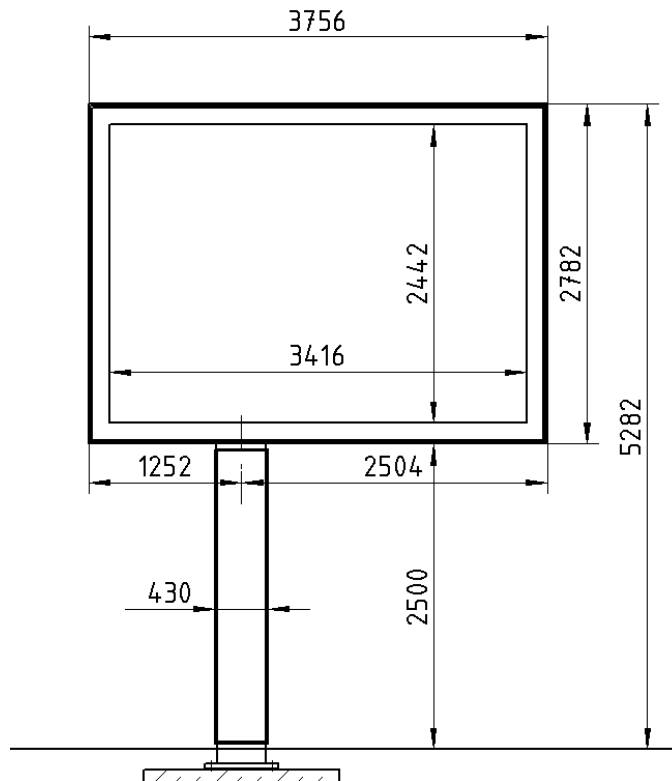
### Lagerung/ Entsorgung

Entsorgung automatisch 100 Kalendertage (Mo. - So.) nach dem letzten Plakatabruf

### Garantie/ Sonderkosten

Sonderkosten, die durch qualitativ mangelhafte oder verspätet angelieferte Plakate verursacht werden, stellt Ströer dem Auftraggeber in Rechnung

### Maße



# City Star plus

## Medienproduktion

### Versandadressen

Ströer Media Deutschland GmbH  
Plakatfabrik Zirndorf  
(VSA 1001)  
Jordanstr. 22-24  
90513 Zirndorf  
Tel.: 0911.699870  
Fax: 0911.6998799

Ströer Media Deutschland GmbH  
Plakatfabrik Radebeul  
(VSA 1002)  
Friedrich-List-Str. 4  
01445 Radebeul  
Tel.: 0351.839330  
Fax: 0351.8393399

Ströer Media Deutschland GmbH  
ML-Center Witten  
(VSA 1003)  
Liegnitzer Str. 1  
58454 Witten  
Tel.: 02302.9299  
Fax: 02302.929220

Ströer Media Deutschland GmbH  
Ellerhold Wismar GmbH  
(VSA 1004)  
Akazienstr. 5-7  
23972 Dorf Mecklenburg  
Tel.: 03841.79610  
Fax: 03841.796159

### Plakatierung in:

gemäß  
Auftragsbearbeitungsprogramm

### Plakatierung in:

gemäß  
Auftragsbearbeitungsprogramm

### Plakatierung in:

gemäß  
Auftragsbearbeitungsprogramm

### Plakatierung in:

gemäß  
Auftragsbearbeitungsprogramm